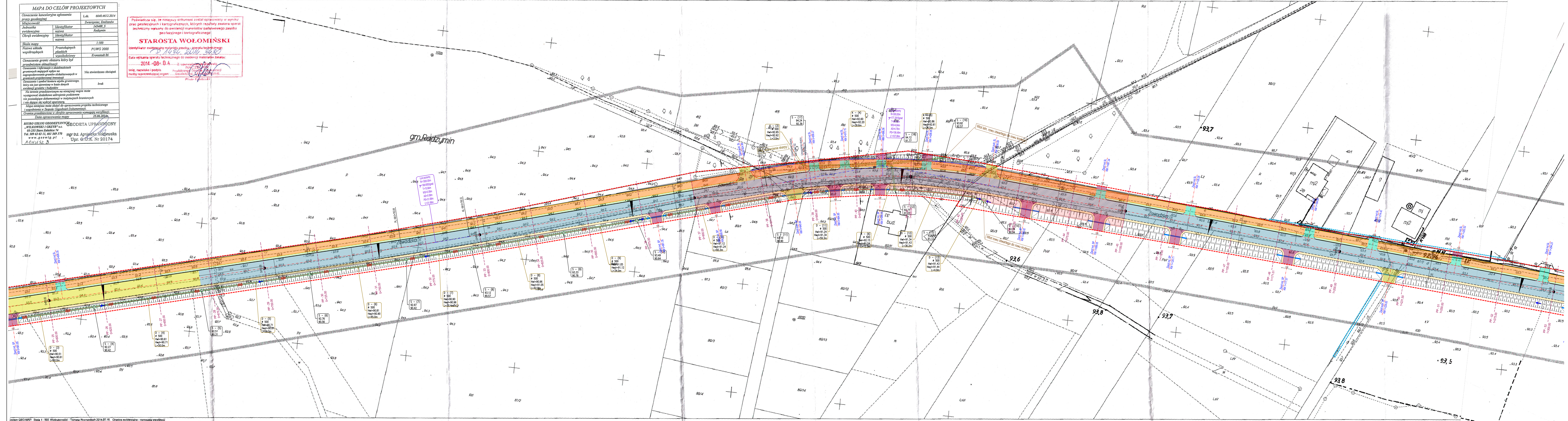


MAPA DO CELÓW PROJEKTOWYCH	
Opracowanie koncepcyjnego zgłoszenia pracy geodezyjnej	L.dz. 6640.4612.2014
Miejscowość	Zwierzyniec, Emilanów
Jednostka ewidencyjna	14349 5 Radzymin
Obwód ewidencyjny	nazwa
Skala mapy	1:500
Nazwa układu współrzędnych	PLUWG 2000
Wysokość	Kronstadt 86
Opraczenie granic obszaru który był przedmiotem aktualizacji	nie stwierdzano obciążeń
Opraczenie i informacje o scharakteryzowaniu granic mających wpływ na zagospodarowanie gruntów skalkulowanych w granicach projektowanej inwestycji	nie stwierdzano obciążeń
Opraczenie i projekt techniczny w sprawie zmiany sposobu użytkowania gruntów, który nie jest splanowany w bazie danych ewidencyjnej granic i budynków	nie
Na terenie przedstawionym na niniejszej mapie może występować dodatkowe zabudowane podziemne nie posiadające dokumentacji w trybunach branżowych i nie mogące być wykopane	nie
Mapa niniejsza może służyć do opracowania projektu technicznego i uzgodnienia w Zespole Uzgodnień Dokumentacji	nie
Granice przedstawione w obszarze opracowania wymagają wyznaczenia	nie
Data opracowania mapy	21.06.2014r.
BUDOWA DROGI GEODEZYJNY W WŁOKNIE WILKOWSKI I GRZYB S.C. ul. 255 Stare Zakładowe 74 Tel. 59 43 43 11, 62 88 70 70 www.geowis.pl mgr inż. Agnieszka Wójcicka Upr. G.C.K. Nr 20174	

STAROSTA WOŁOMIŃSKI
 Identyfikator ewidencyjny materiału zasobu - operatu technicznego:
 2014-08-0.4
 imię, nazwisko i podpis: *[Podpis]*
 Data wypisania operatu technicznego do ewidencji materiałów zasobu: *[Data]*
 Inny, nazwisko i podpis: *[Podpis]*



- LEGENDA:**
- linia rozgraniczająca inwestycji
 - granice terenów objętych obowiązkiem przebudowy dróg innych kategorii oraz przebudowy istniejących sieci uzbrojenia terenu
 - proj. osi drogi
 - proj. oponki drogowy 12x25
 - proj. oponki drogowy 20x30
 - proj. oponki drogowy 12x25
 - proj. oponki obniżony 20x30
 - proj. oponki wtopiony 15x30 na gładkich z kostki brukowej
 - proj. obrzeża chodnikowe 8x30
 - proj. przepusty pod jezdnią
 - proj. balustrady (U-11a)
 - proj. rowy odpływowe trapezowe
 - proj. ścianka czołowa
 - proj. studnia chłonna z kruszyną (rura perforowana na długości studni)
 - lokalizacja przepływu normalnych
 - proj. nawierzchnia jezdni z betonu asfaltowego na gruncie G3
 - proj. nawierzchnia jezdni z betonu asfaltowego na gruncie G4
 - proj. nawierzchnia jezdni z betonu asfaltowego na gruncie G1
 - proj. wymiana gruntu mniejszego
 - proj. ciąg pieszo-rowerowy (chodnik z kostki brukowej)
 - proj. podciosa gruntowe
 - proj. nawierzchnia gładzi indywidualnego z kostki betonowej
 - proj. nawierzchnia gładzi indywidualnego z kruszyną
 - proj. nawierzchnia gładzi publicznego z betonu asfaltowego
 - proj. zieleni
 - proj. oznakowanie poziome
 - przekładki poprzeczny
 - proj. kolektor/dren
 - proj. studnia odwodnienia
 - proj. studnia odwodnienia

Wzrost:

Wykonawca: **LISPUS**
 Zarząd Powiatu Wołomińskiego
 ul. Prądkyńskiego 3
 05-200 Wołomin
 tel./fax: +48-22-560-58-27
 ul. Marszałk. 20-100 Opatów

Tytuł zadania: **ROZBUDOWA DRUGI POWIATOWEJ NR 4307W NA ODCINKU OD WEZŁA WÓLA RASZTOWSKA DO SKRZYŻOWANIA W M. ZWIERZYNEC - GMINA DĄBRÓWKA I RADZYMIN**

Tytuł rysunku: **PLAN SYTUACYJNY**

DROGI		PROJEKT WYKONAWCZY	
Utworzone	Data	Skala	Tom
03.22.2014	11.2015	1:500	B.1.1.1.2

Autorzy	Współautorzy	Projekt	Wykonawca	Skala
Projektor	mgr inż. Marek Dzik	Projekt	LUBCZYMOWSKI	1:500
Opisownik	mgr inż. Marek Dzik	Wykonawca	LUBCZYMOWSKI	1:500
Sprawdzający	mgr inż. Marek Dzik	Wykonawca	LUBCZYMOWSKI	1:500